



2025학년도 오리엔테이션



2025.2.26.(수)
시화나래유치원





원장인사





**시화나래유치원이
궁금해요**





시화나래유치원

SIHWANARAE PRESCHOOL





교직원 소개

원장, 원감, 교사14,
영양교사1, 방과후교사11,
행정실장, 행정계장, 주무관 등
(총43명)

학급 소개

2021년생

3세(1학년): 4학급(튼튼반) - 튼튼하게 자라라!

2020년생

4세(2학년): 4학급(사랑반) - 사랑 가득하게 자라라!

2019년생

5세(3학년): 3학급(지혜반) - 지혜롭게 자라라!

특수학급: 2학급(푸른반, 하늘반), 특수종일반 1학급 신설

방과후과정: 11학급(나래반)=>3학급 증반됨



등 · 하원 1



교육과정

유치원 정규 교육과정

방과후 과정

교육과정 이후 운영 과정

***보호자 동반하에 등·하원 원칙!!**

***등하원 시간을 잘 지켜** 아이들의 주도성과 사회성을
키우는 놀이시간을 확보해주세요. 협조 부탁드립니다.

등 원

*교육과정 등원 8:40-9:00

- 등원시간 외 등원시 교무실 또는 안내실로
인터폰

*방과후과정 등원 : 8시부터 등원가능
(1층 돌봄교실로 등원)

하 원

*교육과정 하원 13:30

-학부모님들은 현관 앞 지정자리에서 대기

*방과후과정 하원

-1차귀가:16:00/ 2차:16:30/ 3차:17:00

-통합돌봄: 17:30부터 1층 돌봄교실

-17:30 이후 : 개별 귀가시 해당교실 또는 1층 돌봄교
실로 인터폰



등 · 하원 2

8시 40분 이전 등원 시

*차량 이용 시

- 주차장으로 진입하여 주차 공간에 주차
(통로 정차 안됨)

- 화살표 진입방향 확인, 시속 10km 미만 운행

*도보 이용 시

- 통학로를 이용해 보호자가 반드시 현관까지
동행하기(돌봄교사 확인)

주차장 이용 제한(차단기)

*학부모 차량 및 외부인 통제시간

- 8:40-16:30 / 17:30 이후

*유아의 긴급한 하원 시(여-병원)

- '호출버튼-안내실' 연결

- 안내실에 학급명, 유아명 알려주기

- 담임교사와 전화 또는 알림장으로 연락이 된 경우
에 한해 가능

등원후

교육과정(9:00~13:30)

- * 생각 톡톡! 학년별 특색교육
- 튼튼학년: 세상과 만남! 오감놀이
- 사랑학년: 자연과 친구되는 숲 생태놀이
- 지혜학년: 창 의 수놀이, 코딩놀이
- *동화를 이용한 언어놀이(전담수업)
- *영양교사의 영양교육
- *찾아오는 체험활동(월1~2회)
- *찾아가는 현장학습(연2~3회)
- *문화예술공연(학기별 2회)

교육과정 행사 사진은 홈페이지에서 보실 수 있습니다.

홈페이지 앨범, 공지사항- 유치원 Q&A

주제 흐름도 예시

"세상과의 만남"(도전)

만3세



"퍼포(four:4)먼스로 행복감성 더하기"(감성)

만4세



"나, 너, 우리가 함께하는 세상"(관계)

만5세



*계절, 아이들의 흥미, 발달수준에따라 주제는 변경될 수 있음
(2024학년 주제)

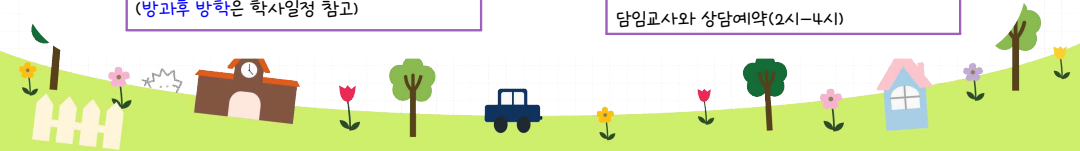
2025학년은

방과후과정(13:30-19:00)

- * 등원 8시부터 가능함(1층 돌봄교실),
1:30부터 방과후과정이 운영됨
- * 방과후과정반 3학급 증반
(총 방과후과정 11학급)
- * 특성화 활동 (주3회) : 연령별 다양한 특성화
활동(뒷장에 자세한 안내)
- * 여름, 겨울 방학중 방과후 운영함
(방과후 방학은 학사일정 참고)

소통

- * 학부모 참여 확대
 - 급식모니터링 학기별 2회
 - 학부모회 활성화
 - 학부모운영위원회 운영
- * 담임교사와 하이클래스 앱 소통
 - 가입 방법은 안내장 확인
 - 수업시간에는 확인이 어려워요. 긴급한 용건은
교무실로 전화해주세요.
- * 상담: 유아의 적응, 발달 등 상담이 필요한 경우
담임교사와 상담예약(2시-4시)





방과후과정 특성화 수업



수요조사 및 과목

- *학부모 수요조사 실시
- *유치원 운영위원회 심의
- *3과목: 횡수 각각 주 1회씩(총 주 3회)
 - 만3세 : 체육, 영어, 음악
 - 만4세 : 체육, 영어, 전래놀이
 - 만5세 : 방송댄스, 영어, 음악(실로폰 연주)

학부모 수요조사: 기한내 E알리미 응답 필수

특성화 운영

- *3월 중반 시작 예상(3.17.)
 - 수익자 부담금으로 운영
- *특성화비(월 40,000원: 교재비포함)
 - 특성화비: 과목당 강사료×월 횡수/유아수
 - 교재비: 1인당 영어교재 1권





방과후과정 수익자부담금



간식

- * 위탁 간식업체(교육청 통합 선정)를 통한 간식 제공
- * 주 1회 튼튼간식(교육청 지원 컵과일, 떡 등)
- * 간식비: 1식 1,240원(상반기 간식 금액)
- 간식업체 선정에 따라 하반기 금액 변동 가능

간식 신청: E알리미로 신청, **26일까지**

방과후 수익자 비용

- * 특성화비(3과목) 월 40,000원: 교재비 포함
- * 간식비: 1식 1,240원 * 월별 횟수
- * 수익자 비용 수납은 안내장으로 내용을 미리 안내드리고 개인 스쿨뱅킹 통장에서 비용이 이체됩니다.





스쿨뱅킹 계좌

수익자 부담금 발생시 안내

- *개인 스쿨뱅킹 통장에서 자동 인출
- *방과후과정 수익자부담금, 현장체험 학습비, 졸업앨범, 오전우유간식 등



* **농협계좌**만 가능
(부모님, 형제자매 이름
가능함)





2025학년 학사일정



1학기

*입학식 및 개학식: 3.4.(화)

*여름방학식: 7.25.(금)

*방학중 방과후운영: 8.4-8.27.

(방과후 여름방학: 7.28.-8.1.)

2학기

*개학식: 8.28.(목)

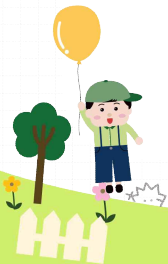
*재량휴업일: 10.10.(금)

*겨울방학식: 12.29.(월)

*졸업식(만5세): 12.30.(화)

*방학중 방과후 운영 12.31-2026.2.18

(방과후 학년말 방학: 2026.2.19-2.27)





영유아 건강검진 필수!

생활기록부 작성시 꼭 필요!
*2025학년도 3월부터 해당

*검진결과 유치원으로 자동 전송
*11월까지 반드시 검진 권장!!!



* 기한내 무료검진
1년에 한번 반드시 필수





유치원 학비지원금 신청

*유아학비지원: 유치원에 입학하여 재학중인 만3세-만5세 유아를 대상으로 국가에서 제공하는 교육복지서비스, 학비지원금은 3년을 초과해서 받을 수 없음

유치원 학비지원 자격 변경(신청)

- *대상: 가정양육, 어린이집 재원
(재원생은 신청하지 않으셔도 됩니다.)
- *한달 15일 이상 출석시 학비지원금 지원
- *방과후과정은 1일 8시간이상 참여시 지원
- *연계카드: 국민행복카드, 아이사랑카드,
아이행복카드



* 행정복지센터 또는 복지로 사이트
-입학전 2월말쯤 반드시 신청



학부모 참여

학부모회

- 경기도 교육청 학교학부모 설치운영에 관한 조례
- 시화나래유치원 학부모는 **당연회원**이며 임원과 학급별 대표, 회원으로 구성
- 교육활동 참여 및 지원, 학교운영의 의견제시 등

유치원운영 위원회

- 유아교육법
- 학부모위원+교원위원
- 심의기구(예산, 교육과정, 급식, 수익자부담금 등 심의)

*학부모회와 유치원운영위원회 동시지원 가능, 추후 공고 예정

협조해주세요

아이가 아플 경우

- *투약의뢰 시: 회분의 약+**투약의뢰서**
- *유치원에서 임의로 약 투약 불가
- *전염성 질환: 등원 중지(등원시 완치 확인서 지참)
- *유치원은 어린 아이들이 **단체생활**을 하므로 우리 아이들의 건강을 위해 원칙을 지켜주세요

가정에서 협력

- *신청 및 제출기한, 응답기한을 잘 지켜주세요(e알리미 회신)
- ***결석**시 미리 담임 또는 유치원으로 꼭 **연락**주세요
(결석시 반드시 연락: **무단결석 시 절차대로 진행**)
- *아이 스스로 할수 있도록 가정에서 함께 연습해주세요
(식사, 옷정리, 신발신기 등)
- *유아의 개인 물건에는 반드시 **이름**을 적어주세요.
- *유치원에 **개인물건(돈, 장난감 등)**을 가져오지 **않도록** 협조해주세요
-친구에게 주기 위한 사탕, 선물 등도 가져오지 않아요



입학·개학일은 이렇게

*날짜: 2025.3.4.(화)

* 교육과정 및 방과후과정 정상운영, 급식 운영함

• 입학식

-대상:

3세(2021년생)-튼튼반

(유아와 학부모 함께)

-일시: 3.4.(화) 10:00

-장소: 2층 내려마루(강당)

• 개학식

-대상:

4세(2020년생)-사랑반

5세(2019년생)-지혜반

-일시: 3.4.(화) 9:00까지

유아가 신학년 교실로 등원

-현관에서 교직원이 교실로
안내를 도와줍니다.

• 학급확인

-2월 28일 14:00

하이클래스로 반별초대장
발송 예정

-유아등록 사항 변동으로
지연될 수도 있습니다.

입학식 준비 및 진행을 위해 교직원이 10시 전 강당으로 이동

하므로 늦게 등원시 교실로 안내가 어렵습니다.

개학식날 시간 맞춰 등원할 수 있도록 협조 부탁드립니다.

입학·개학일

★ 2025.3.4.(화)

준비물

- *개인 실내화(덧신, 슬리퍼 등은 미끄러워 추천하지 않음)
- *물담은 물통: 개인위생(매일 가지고 다닙니다)
- *여벌옷, 치약, 칫솔, 양치컵
- *입학서류 작성하여 제출
- *원활한 진행을 위해 연령별 등원 시간을 지켜주세요.
- *신학년의 학급명 키링을 가방에 달고 등원합니다.

(-재원생: 입학서류 봉투 안)

모든 준비물에는 유아의 이름을 써주세요

급식 관련

- * 급식에 필요한 식판, 수저(포크) 등은 유치원에서 제공하니 가져오지 않습니다.
 - 매일 세척해서 제공
- *유치원 홈페이지 및 하이클래스 앱에서 급식 사진을 확인하실수 있습니다.

확인해주세요!

! 신입생은 전체 방과후과정반으로 신청되어 있으며, **최종** 희망여부를 확인함(e알리미)

! 방과후과정 **간식 및 특성화 신청**은 26일까지입니다(**e알리미로 신청**)
-방과후 운영을 위해 간식 업체에 미리 신청해야 하므로 협조 부탁드립니다.

! 3.4.(입학, 개학일) 급식시: **음식 알레르기**가 있는 경우 e알리미로 꼭 응답해주세요.
(26-27일, e알리미로 조사)

! 입학관련 서류는 작성해서 입학일(개학일)에 유치원으로 보내주세요

감사합니다.

